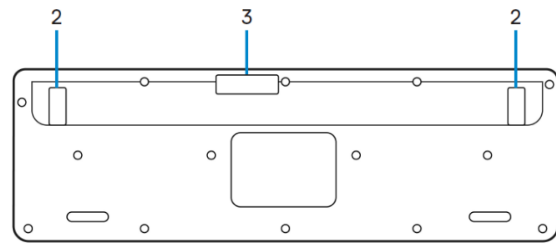
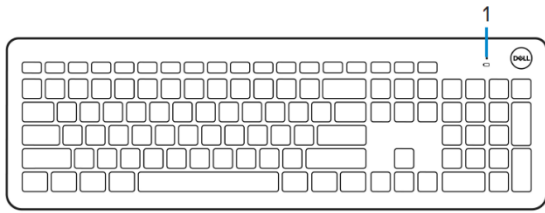


# Ръководство на потребителя за безжична клавиатура и мишка Dell KM3322W

## I. Преглед на клавиатура:



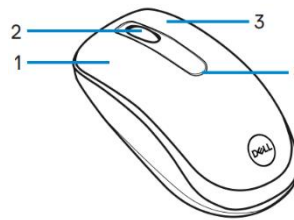
1. LED статус индикатор за изтощена батерия
2. Крачета на клавиатура
3. Капак на отделение за батерии

### Бележки:

- Клавиатурата ще влезе в режим на пестене на енергия, когато не я използвате.
- LED статус индикаторът за изтощена батерия ще свети в кехлибарен цвят, когато капацитета на батерията е нисък.

## II. Преглед на мишката:

1. Ляв бутон
2. Скрол бутон
3. Десен бутон
4. LED статус индикатор за изтощена батерия
5. Оптичен сензор
6. Бутон за Захранване



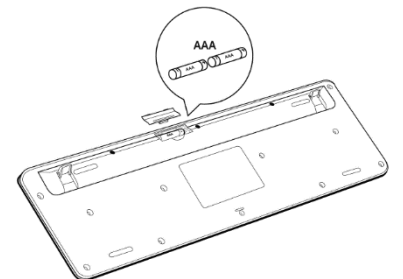
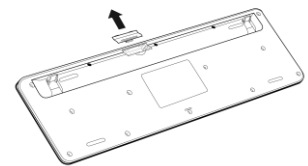
### Бележка:

- Мишката ще влезе в режим на пестене на енергия, когато не я използвате.
- LED статус индикаторът за изтощена батерия ще свети в кехлибарен цвят, когато капацитетът на батерията е нисък.
- Изключвайте бутона за захранване, когато мишката не се използва, за да подобрите живота на батерията.



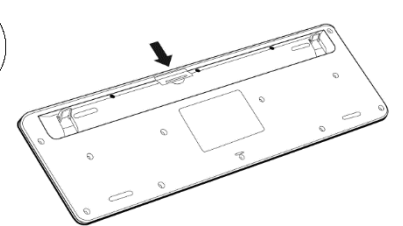
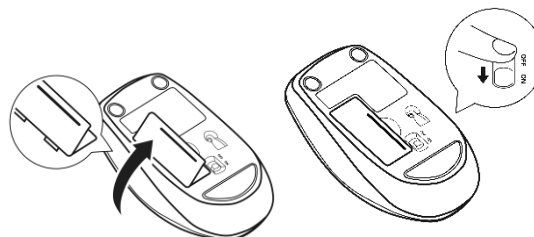
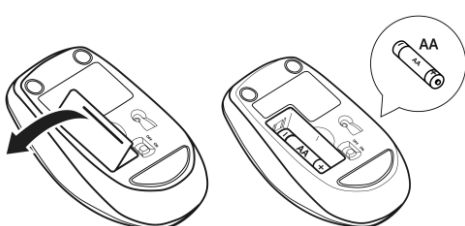
## III. Настройка на клавиатурата:

1. Използвайте върха на пръста си, за да отворите капака на отделението за батерии.
2. Поставете AAA батериите в отделението за батерии, като внимавате за правилния им поляритет. След това затворете капака на отделението за батерии.

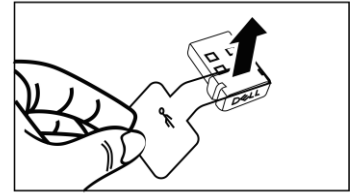


## IV. Настройка на мишката:

1. Намерете страничния слот в корпуса на мишката. Използвайте върха на пръста си, за да го отворите.
2. Поставете AA батерията в отделението за батерии.



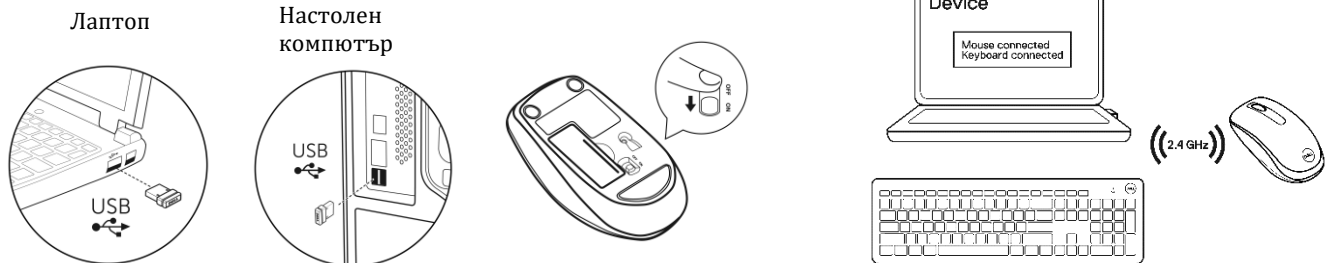
3. Затворете корпуса на мишката.
4. Плъзнете бутона за Включване надолу, за да включите мишката.



#### V. Свързване на вашите безжични клавиатура и мишка:

1. Премахнете етикета на приемника от USB приемника.
2. Поставете USB приемника в USB порт на компютъра си.
3. Плъзнете бутона за Включване надолу, за да включите мишката.

Клавиатурата и мишката вече са сдвоени с вашето USB устройство.



#### VI. Регулаторна политика за съответствие

Dell Inc. (Dell) се ангажира да спазва законите и наредбите във всяка страна, в която доставя своите продукти. Продуктите на Dell са проектирани и тествани, за да отговарят на съответните световни стандарти за безопасност на продуктите, електромагнитна съвместимост, ергономичност и други задължителни нормативни изисквания, когато се използват по предназначение.

Инструкции за безопасна работа с продукта, както и подробна регулаторна информация за продукта и съответствието му с европейски директиви и стандарти, може да бъде намерена на български език на следния линк:

<https://www.dell.com/learn/us/en/uscorp1/regulatory-compliance>

Допълнителна информация за продукта и декларация за съответствие може да бъде намерена на: [www.polycomp.bg](http://www.polycomp.bg)